



БИРИЛЮССКИЙ РАЙОННЫЙ СОВЕТ ДЕПУТАТОВ КРАСНОЯРСКОГО КРАЯ

РЕШЕНИЕ

20.09.2023

с. Новобирилюссы

№ 30-286

О внесении изменений в решение Бирилюсского районного Совета депутатов от 25.04.2013 г. № 24-221 «Об утверждении правил землепользования и застройки муниципального образования Новобирилюсский сельсовет Бирилюсского района»

В соответствии с Федеральным законом от 06.10.2013 № 131-ФЗ «Об общих принципах организации местного самоуправления в Российской Федерации», частями 3, 10 статьи 33 Градостроительного кодекса Российской Федерации, руководствуясь статьями 36,38,43 Устава Бирилюсского муниципального района Красноярского края, Бирилюсский районный Совет депутатов РЕШИЛ:

1. Внести в решение Бирилюсского районного Совета депутатов от 25.04.2013 № 24-221 «Об утверждении правил землепользования и застройки муниципального образования Новобирилюсский сельсовет Бирилюсского района» следующие изменения:

1.1. В раздел II Регламента зоны с особыми условиями использования территории добавить статью 55 Зона затопления и подтопления следующего содержания:

«Ст. 55 Зона затопления и подтопления»

В соответствии с частью 2 статьи 67.1. Водного кодекса Российской Федерации (далее – ВК РФ) зоны затопления, подтопления устанавливаются, изменяются в отношении территорий, подтвержденных негативному воздействию вод и не обеспеченных сооружениями и (или) методами инженерной защиты, указанными в части 4 статьи 67.1. ВК РФ, уполномоченным Правительством Российской Федерации федеральным органом исполнительной власти с участием органов исполнительной власти субъектов Российской Федерации и органов местного самоуправления.

Установление зон затопления и подтопления является специальным защитным мероприятием и осуществляется для предотвращения негативного воздействия вод и ликвидации его последствий. В соответствии со статьей 67.1 ВК РФ под мерами по предотвращению негативного воздействия вод и ликвидации его последствий понимается комплекс мероприятий, включающий в себя:

- предупредительное и послепаводковое обследование паводкоопасных территорий и водных объектов;
- ледокольные, ледорезные и иные работы по ослаблению прочности льда и ликвидации ледовых заторов;

- противопаводковые мероприятия, в том числе мероприятия по увеличению пропускной способности русел рек, их дноуглублению и спрямлению, расчистке водных объектов;

- мероприятия по предотвращению разрушения берегов, в том числе мероприятия по уполаживанию берегов водных объектов, их биогенному закреплению, укреплению песчано-гравийной и каменной наброской, террасированию склонов.

В границах зон затопления, подтопления запрещаются:

- строительство объектов капитального строительства, не обеспеченных сооружениями и (или) методами инженерной защиты территорий и объектов от негативного воздействия вод;

- использование сточных вод в целях повышения почвенного плодородия;

- размещение кладбищ, скотомогильников, объектов размещения отходов производства и потребления, химических, взрывчатых, токсичных, отравляющих веществ, пунктов хранения и захоронения радиоактивных отходов;

- осуществление авиационных мер по борьбе с вредными организмами.

Инженерная защита территорий и объектов от негативного воздействия вод предусматривает строительство водоограждающих дамб, берегоукрепительных сооружений и других сооружений инженерной защиты, предназначенных для защиты территорий и объектов от затопления, подтопления, разрушения берегов водных объектов, и (или) методы инженерной защиты, в том числе искусственное повышение поверхности территорий, устройство свайных фундаментов и другие методы инженерной защиты.», нумерацию упорядочить.

1.2. Дополнить решение:

- приложением № 1. Карта градостроительного зонирования. Карта зон с особыми условиями использования территории, согласно приложению № 1 к настоящему решению;

- приложением № 2. Карта градостроительного зонирования. Карта зон с особыми условиями использования территории с. Новобирилюссы, согласно приложению № 2 к настоящему решению.

2. Контроль за исполнением настоящего решения возложить на постоянную комиссию по местному самоуправлению, законности, правопорядку и защите прав граждан (Н.С. Малиновская).

3. Настоящее решение вступает в силу в день, следующий за днем его официального опубликования в общественно-политической газете «Новый путь».

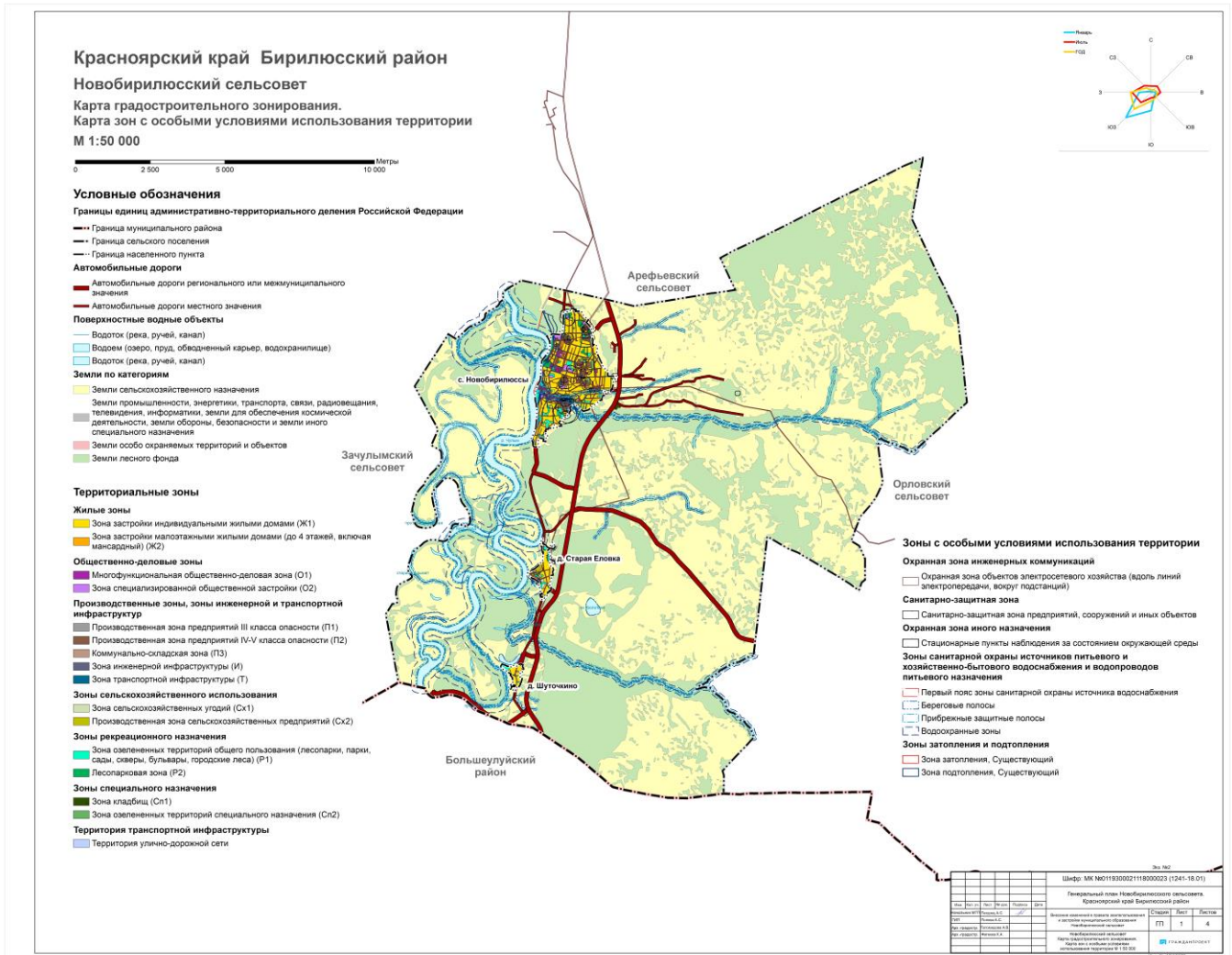
Председатель районного
Совета депутатов

Глава района

И.В. Макушев

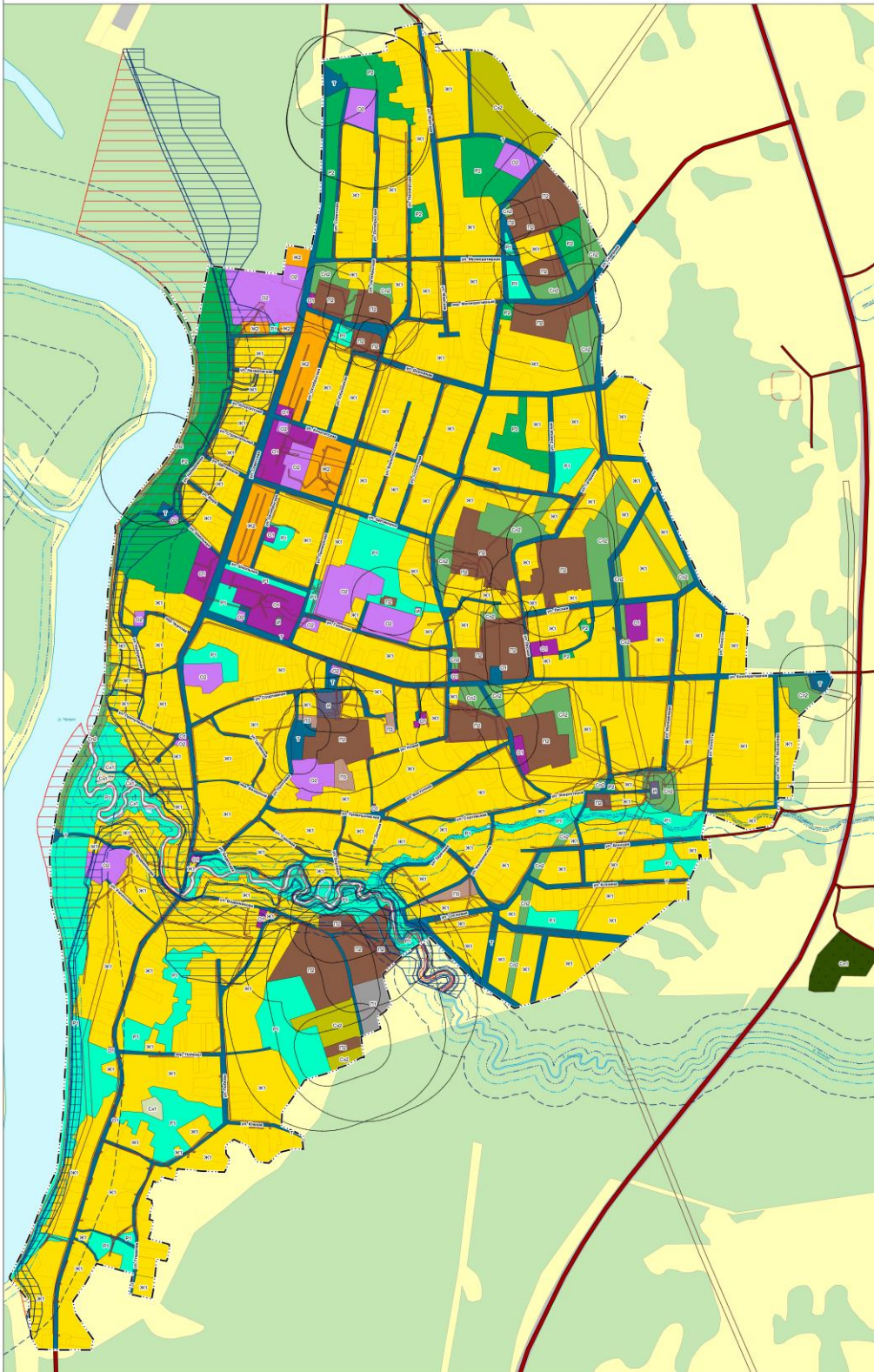
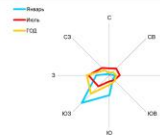
В.П. Лукша

**Приложение № 1 к решению
Совета депутатов от 20.09.2023 № 30-286**



Приложение № 2 к решению
Совета депутатов от 20.09.2023 № 30-286

Красноярский край Бирилюсский район
с. Новобирилюссы
Карта градостроительного зонирования.
Карта зон с особыми условиями использования территории
М 1:5 000



Основные обозначения
Границы единиц административно-территориального деления Российской Федерации

- Граница населенного пункта

Автомобильные дороги

- Автомобильные дороги регионального или межмуниципального значения
- Автомобильные дороги местного значения

Поверхностные водные объекты

- Водоток (река, ручей, канал)
- Водоем (озеро, пруд, обводненный карьер, водохранилище)
- Водоток (река, ручей, канал)

Земли по категориям

- Земли сельскохозяйственного назначения
- Земли промышленности, энергетики, транспорта, связи, радиовещания, телевидения, информатики, земли для обеспечения космической деятельности, земли обороны, безопасности и земли иного специального назначения
- Земли лесного фонда

Территориальные зоны

Жилые зоны

- Зона застройки индивидуальными жилыми домами (Ж1)
- Зона застройки малоэтажными жилыми домами (до 4 этажей, включая мансардный) (Ж2)

Общественно-деловые зоны

- Многофункциональная общественно-деловая зона (О1)
- Зона специализированной общественной застройки (О2)

Производственные зоны, зоны инженерной и транспортной инфраструктуры

- Производственная зона предприятий III класса опасности (П1)
- Производственная зона предприятий IV-V класса опасности (П2)
- Коммунально-складская зона (П3)
- Зона инженерной инфраструктуры (И)
- Зона транспортной инфраструктуры (Т)

Зоны сельскохозяйственного использования

- Зона сельскохозяйственных угодий (Сх1)
- Производственная зона сельскохозяйственных предприятий (Сх2)

Зоны рекреационного назначения

- Зона озелененных территорий общего пользования (лесопарки, парки, сады, скверы, бульвары, городские леса) (Р1)
- Лесопарковая зона (Р2)

Зоны специального назначения

- Зона кладбищ (Сп1)
- Зона озелененных территорий специального назначения (Сп2)

Территория транспортной инфраструктуры

- Территория улично-дорожной сети

Зоны с особыми условиями использования территории

Охранная зона инженерных коммуникаций

- Охранная зона объектов электросетевого хозяйства (вдоль линий электропередачи, вокруг подстанций)

Санитарно-защитная зона

- Санитарно-защитная зона предприятий, сооружений и иных объектов

Охранная зона иного назначения

- Стационарные пункты наблюдения за состоянием окружающей среды

Зоны санитарной охраны источников питьевого и хозяйственно-бытового водоснабжения и водопроводов питьевого назначения

- Первый пояс зоны санитарной охраны источника водоснабжения
- Береговые полосы
- Прибрежные защитные полосы
- Водоохранные зоны

Зоны затопления и подтопления

- Зона затопления, Существующий
- Зона подтопления, Существующий

№ 182		Шифр: МК 1903002119030023 (1241-18.01)	
Генеральный план Новобирилюсского сельсовета, Красноярский край, Бирилюсский район			
№ п/п	№ документа	Дата	Содержание
1	МК 1903002119030023	20.09.2023	Генеральный план Новобирилюсского сельсовета, Красноярский край, Бирилюсский район
2	МК 1903002119030023	20.09.2023	Генеральный план Новобирилюсского сельсовета, Красноярский край, Бирилюсский район
3	МК 1903002119030023	20.09.2023	Генеральный план Новобирилюсского сельсовета, Красноярский край, Бирилюсский район
4	МК 1903002119030023	20.09.2023	Генеральный план Новобирилюсского сельсовета, Красноярский край, Бирилюсский район
5	МК 1903002119030023	20.09.2023	Генеральный план Новобирилюсского сельсовета, Красноярский край, Бирилюсский район
6	МК 1903002119030023	20.09.2023	Генеральный план Новобирилюсского сельсовета, Красноярский край, Бирилюсский район
7	МК 1903002119030023	20.09.2023	Генеральный план Новобирилюсского сельсовета, Красноярский край, Бирилюсский район
8	МК 1903002119030023	20.09.2023	Генеральный план Новобирилюсского сельсовета, Красноярский край, Бирилюсский район
9	МК 1903002119030023	20.09.2023	Генеральный план Новобирилюсского сельсовета, Красноярский край, Бирилюсский район
10	МК 1903002119030023	20.09.2023	Генеральный план Новобирилюсского сельсовета, Красноярский край, Бирилюсский район
11	МК 1903002119030023	20.09.2023	Генеральный план Новобирилюсского сельсовета, Красноярский край, Бирилюсский район
12	МК 1903002119030023	20.09.2023	Генеральный план Новобирилюсского сельсовета, Красноярский край, Бирилюсский район
13	МК 1903002119030023	20.09.2023	Генеральный план Новобирилюсского сельсовета, Красноярский край, Бирилюсский район
14	МК 1903002119030023	20.09.2023	Генеральный план Новобирилюсского сельсовета, Красноярский край, Бирилюсский район
15	МК 1903002119030023	20.09.2023	Генеральный план Новобирилюсского сельсовета, Красноярский край, Бирилюсский район
16	МК 1903002119030023	20.09.2023	Генеральный план Новобирилюсского сельсовета, Красноярский край, Бирилюсский район
17	МК 1903002119030023	20.09.2023	Генеральный план Новобирилюсского сельсовета, Красноярский край, Бирилюсский район
18	МК 1903002119030023	20.09.2023	Генеральный план Новобирилюсского сельсовета, Красноярский край, Бирилюсский район
19	МК 1903002119030023	20.09.2023	Генеральный план Новобирилюсского сельсовета, Красноярский край, Бирилюсский район
20	МК 1903002119030023	20.09.2023	Генеральный план Новобирилюсского сельсовета, Красноярский край, Бирилюсский район

